

# Réduction du risque en cas de danger d'avalanche



**Valeurs indicatives de pente :** Le danger d'avalanche diminue d'une unité pour les expositions et altitudes non-mentionnées dans le bulletin !

	Fort	Marqué	Limité	Faible
40°	Zone la plus raide de la pente (min 20x20m)			
35°				
30°				
Où mesure t'on la pente ?	A grande distance de la pente à risques (zone d'écoulement)	Toute la pente (ainsi que son pied) fréquemment parcourue / Variante: possible 40m autour de la trace	40m environ autour de la trace	La trace de ski

**Les pentes > que 30° peuvent aussi être dangereuses même dans une situation « verte »**



## Formule 3x3

### 1. Préparation à la maison

Bulletin d'avalanche et carte (inclinaison, exposition), participants.

### 2. Analyse sur le terrain

Est-ce différent de ce que l'on attendait ?

### 3. Analyse de la pente

Pente : inclinaison, dimension, relief, exposition. Visibilité ? Ménager le manteau neigeux !

Cet aide-mémoire est surtout prévu pour la neige sèche.



**Risque élevé :**  
Mieux vaut renoncer !



**Risque restreint :**  
Expérience ! Peser le +/-, pondérer et mettre en commun les infos (voir au verso)



**Risque bas :**  
Relativement sûr. Observer tout de même les signaux de danger

## Ménagement supplémentaire du manteau neigeux !

- Distance de délestage
- Eviter les zones les plus raides
- Franchir individuellement les passages clé (pente raide, proximité de crête, couloir, combe)
- S'arrêter en lieu sûr

## Important !

- Analyser en permanence le degré de danger ! Représentation = Réalité ?
- DVA sur émission, Pelle et sonde avec soi
- Eviter la neige fraîche accumulée !
- Faire attention au réchauffement périodique (rayons de soleil) !

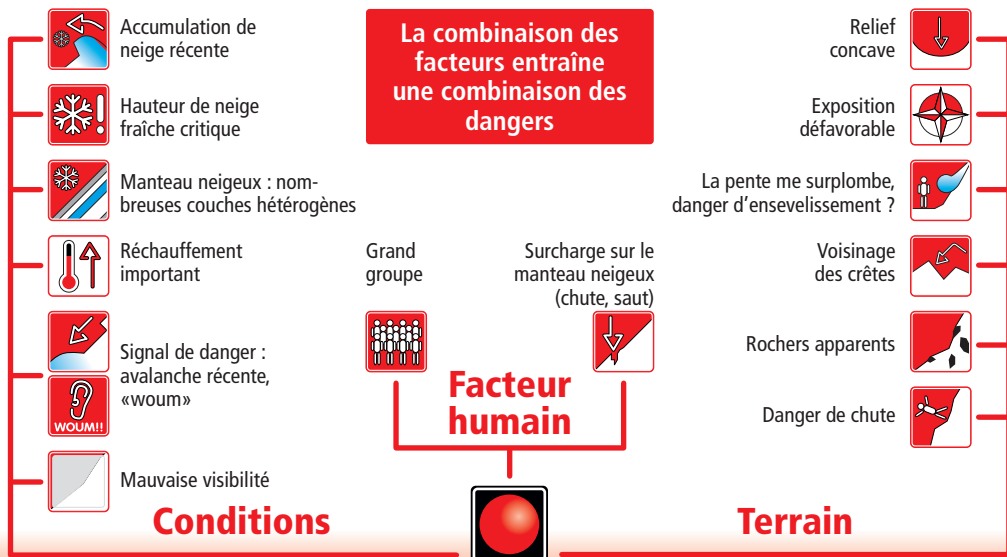
## Infos:

- Bulletin d'avalanche : tél. 187 [www.slf.ch/fr](http://www.slf.ch/fr)
- Météo : tél. 162 [www.meteosuisse.ch](http://www.meteosuisse.ch)

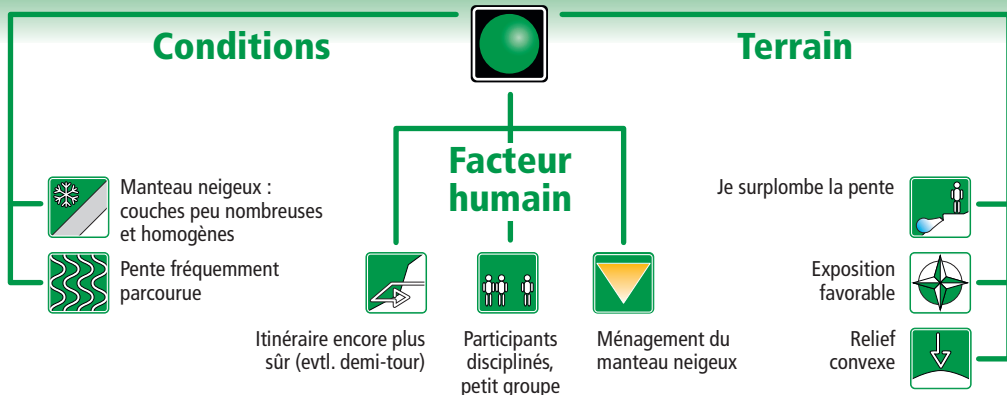
## Urgence :

- Rouge 1414

## Facteurs augmentant le risque (-)



# Risque d'avalanche



## Facteurs diminuant le risque (+)

**Mauvais pressentiment :**  
Toujours en tenir compte !

**Bon pressentiment :**  
Observation réaliste du danger !  
Rester vigilant !